

**ELENCO ELEMENTI FRONTALI / HEAD-ON ELEMENTS**

N°	TIPOLOGIA / TYPE	DIMENSIONI / DIMENSIONS	CORSA V / V STROKE	CARICO / LOAD
1	TAVOLA / TABLE TR16	1800x2200	2100	16000 kg

**PORTE DI ACCESSO ALL'IMPIANTO / ACCESS DOORS**

AO	ACCESSO OPERATORE / OPERATOR ACCESS
AL	ACCESSO AREA LAVORO / WORKING AREA ACCESS
AM	ACCESSO MANUTENZIONE / MAINTENANCE ACCESS

GRIGLIATI IN FONDAZIONE A CURA E CARICO DEL CLIENTE  
METALLIC COVER AT CUSTOMER'S CHARGE AND CARE

PRELIMINARE/PRELIMINARY

Area manager (Itafiano)

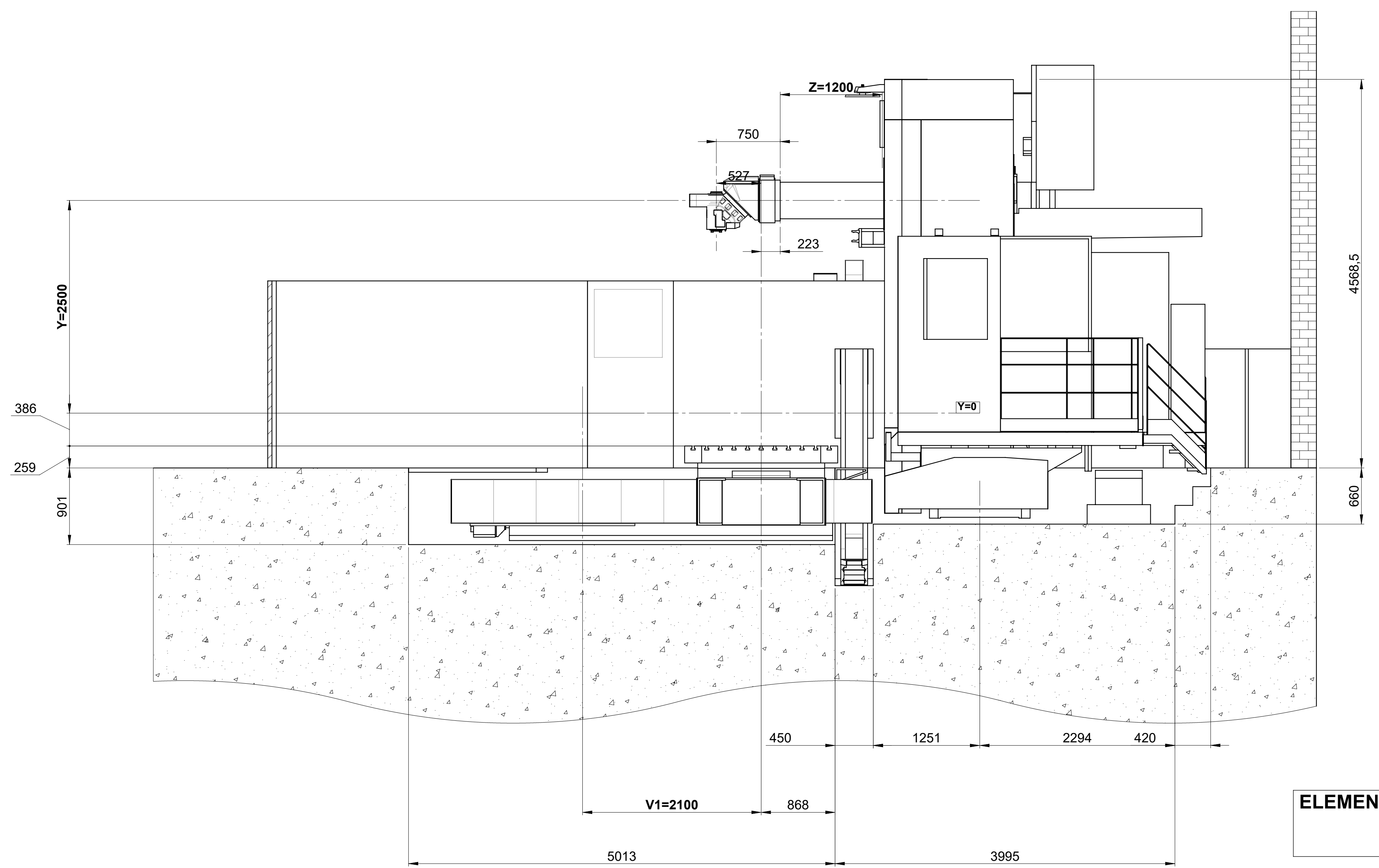
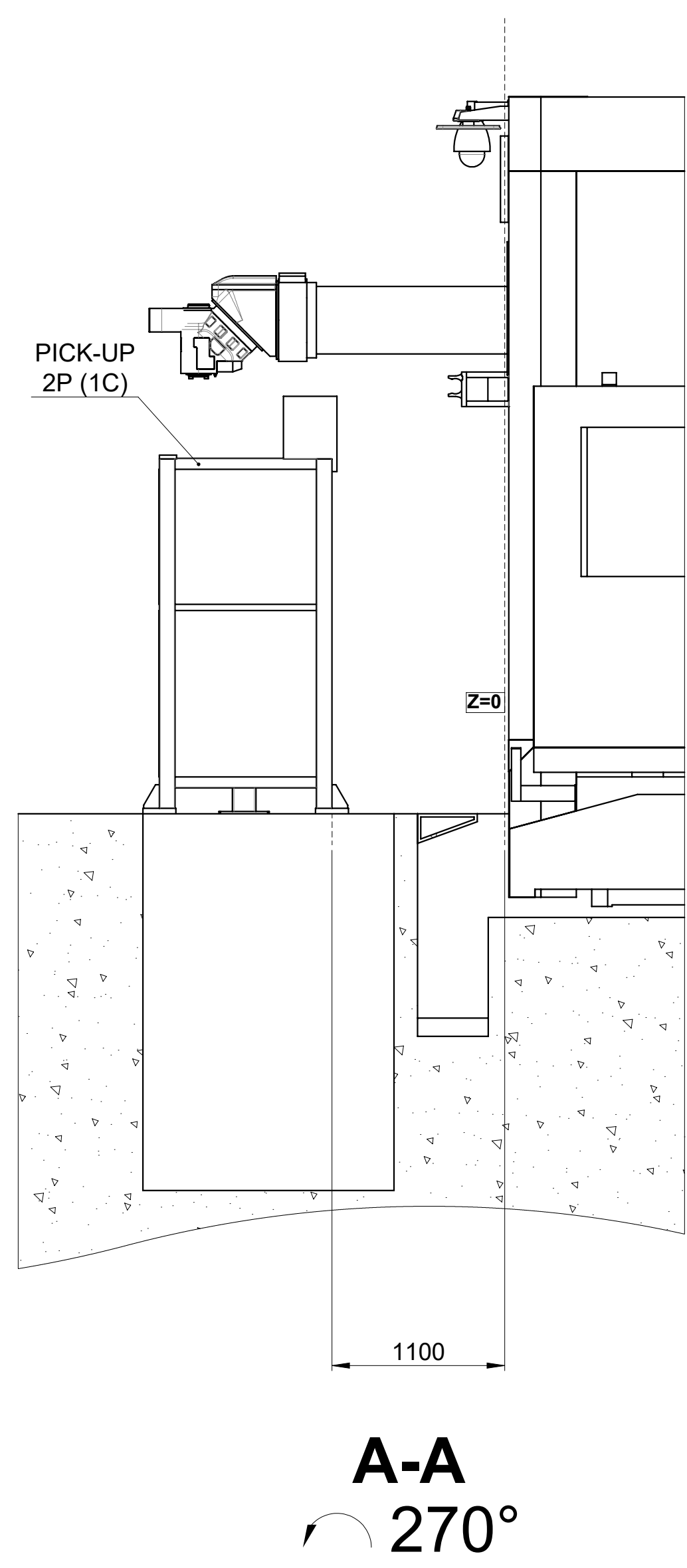
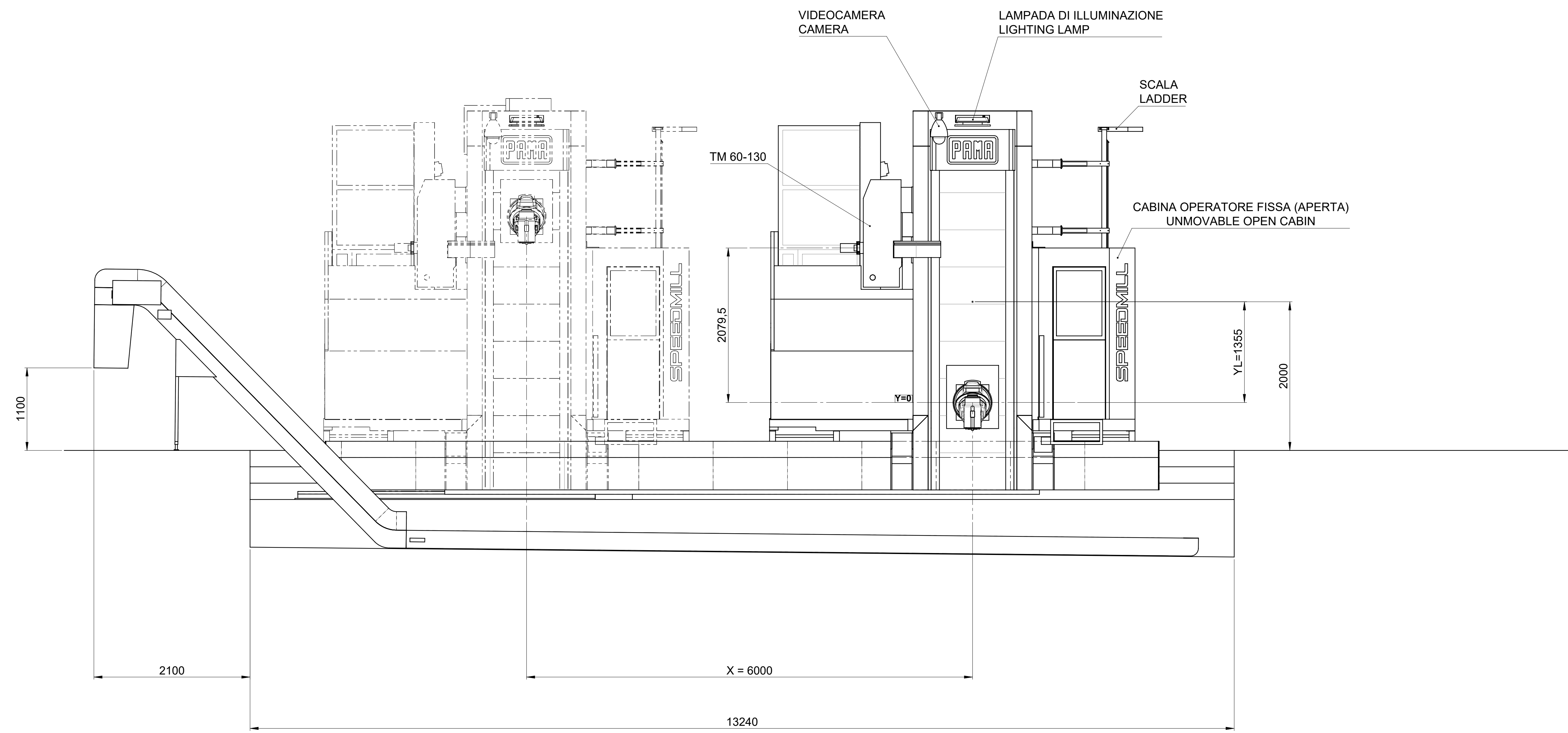
TS-240149

LAY-OUT SPEEDMILL 1000 - TR16 1800x2200

SD-412MDD-075-11

TS-240149-002--

1/3



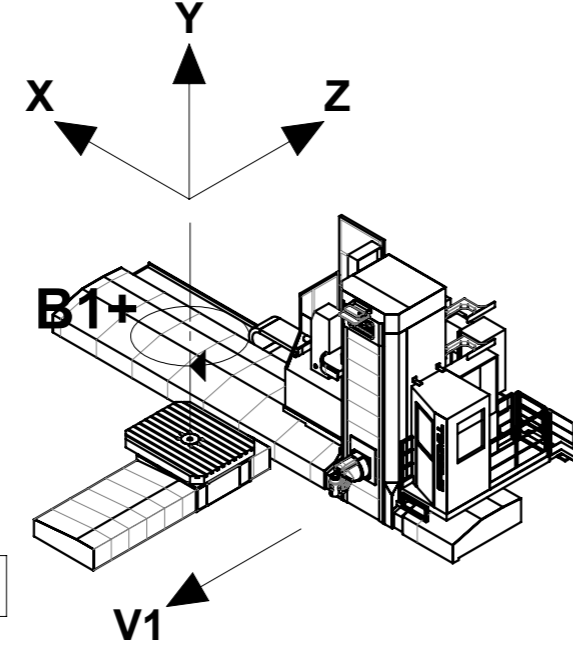
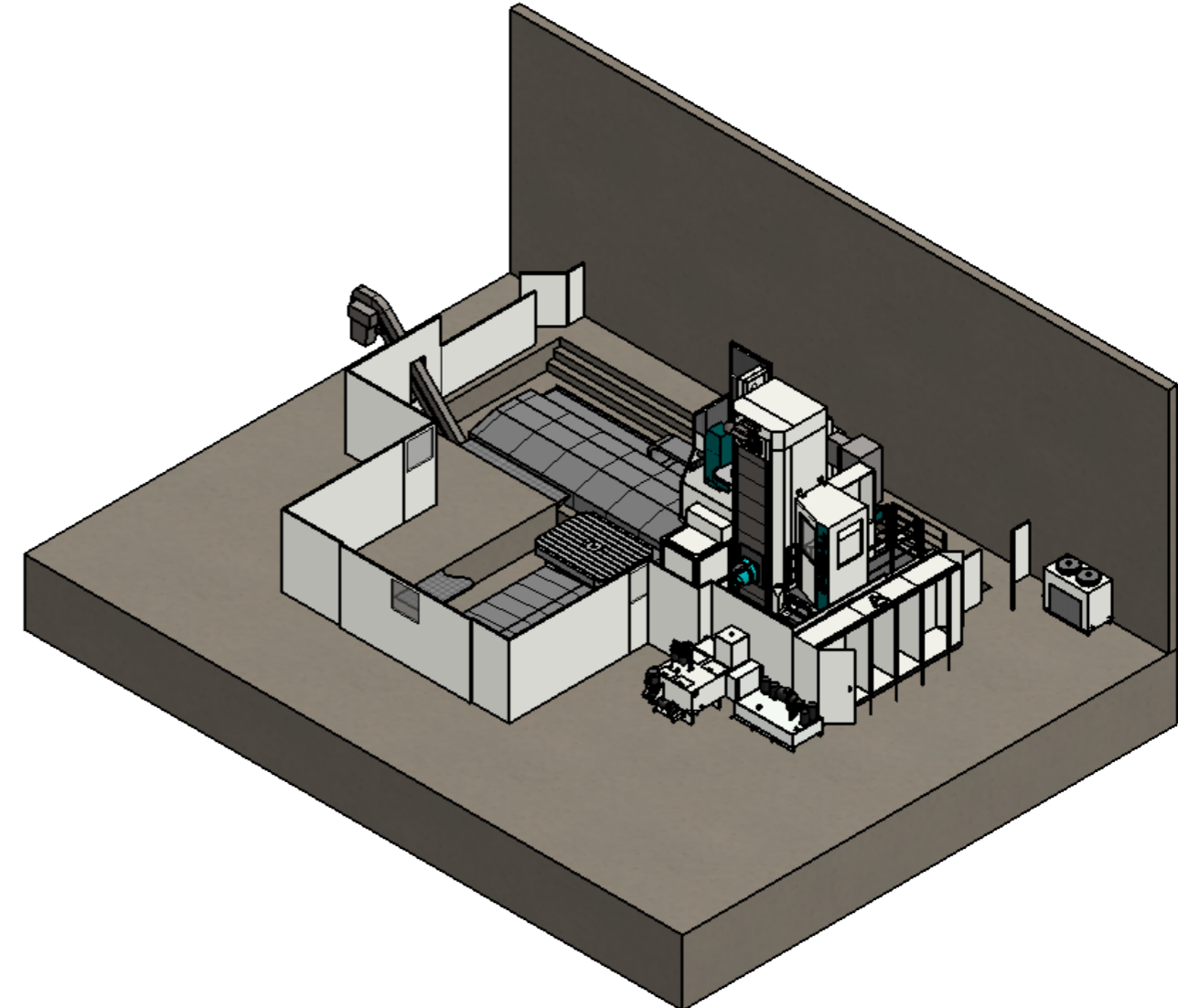
**ELEMENTO FRONTALE N°1**  
**TR16**  
**1800x2200**


**B-B**  
270°

PRELIMINARE/PRELIMINARY		Area manager [Italiano]	
Rev.	Descrizione/Revision	Disegnato/Drawn	Controlato/Check
1			
LAY-OUT SPEEDMILL 1000 -		TS-240149	
TR16 1800x2200		SD-412MDD-075-11	
-		TS-240149-002--	
		2/3	

**PAMA**  
www.pama.it

Il presente disegno è di proprietà intellettuale della PAMA S.p.A. e non può essere copiato, distribuito, modificato o utilizzato senza il permesso scritto della PAMA S.p.A. La PAMA S.p.A. non è responsabile per i danni causati dall'uso non autorizzato del presente disegno. Il presente disegno è un documento di lavoro e non deve essere considerato un progetto definitivo. Il presente disegno è un documento di lavoro e non deve essere considerato un progetto definitivo. Il presente disegno è un documento di lavoro e non deve essere considerato un progetto definitivo.



PRELIMINARE/PRELIMINARY		-	Area manager (Italiano)		-	
		Rev.	Disegnato/Drawn		Data/Date	
 www.pama.it <small>SW - PAMA Sales Layout REV. X - 24/05/2016</small>	LAY-OUT SPEEDMILL 1000 - TR16 1800x2200 --		Rif./Ref.	Offerta/Offer		
			SD-412MDD-07s-11		TS-240149	
			Disegno No./Drawing No.		Foglio/Sheet	
		TS-240149-002--		3/3		

Il presente disegno è di proprietà esclusiva della ditta PAMA S.P.A. la quale ne vieta la duplicazione e/o riproduzione e/o copia in qualsiasi forma e con qualsiasi mezzo. La trasmissione del presente disegno non costituisce alcun implicito riconoscimento e/o trasferimento di qualsivoglia diritto sul disegno da parte di PAMA S.P.A. in favore dei soggetti riceventi. Le informazioni e/o i dati contenuti e/o comunque appresi direttamente o indirettamente dal presente disegno non potranno essere divulgati, rivelati, né comunicati a soggetti terzi e dovranno essere trattati dai soggetti detentori come informazioni segrete, ai sensi dell'art. 98 C.P. I. e in conformità a quanto regolato negli specifici accordi di riservatezza che si intendono integralmente richiamati.